

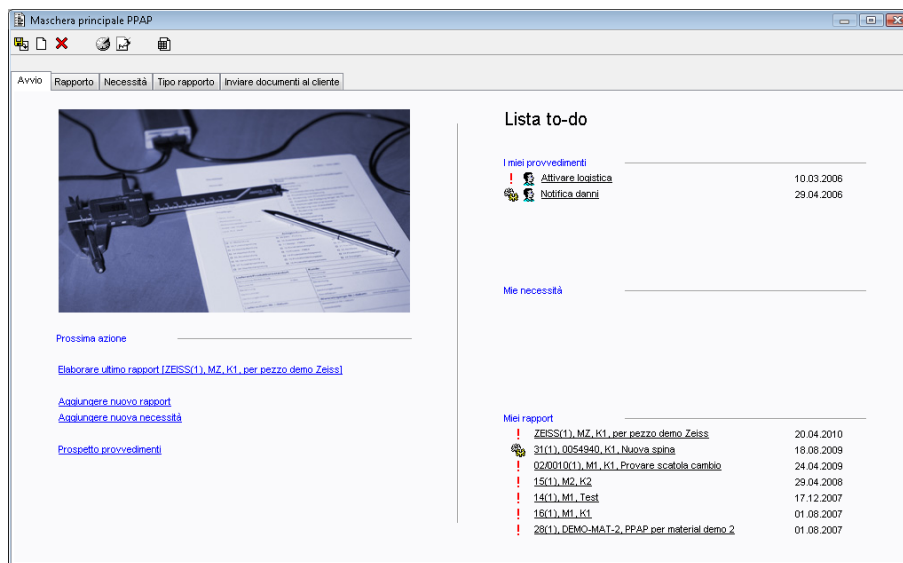
# PPAP / PPF

Il rapporto tra cliente e fornitore, proprio nell'ambiente automotive, deve sottostare a richieste di qualità ed economicità sempre più elevate. Per far fronte a questo sviluppo VDA e QS9000/ISO 16949 hanno definito, con la "delibera del processo produttivo e del prodotto (Produktionsprozess- und Produktfreigabe - PPF)" ed il "processo di approvazione del pezzo di produzione (Production Part Approval Process - PPAP)", nuove procedure che, come estensione della classica prova di primo campione, descrivono chiaramente come il fornitore deve poter dimostrare, senza mancanze, la qualità dei suoi processi e prodotti. Il modulo iQ-PPAP/PPF tiene conto dei requisiti richiesti di ambedue le procedure e supporta i fornitori coinvolti nel PPAP/PPF con piena efficacia nel completamento dei loro compiti.

## Workflow

iQ-PPAP/PPF supporta l'utente nella pianificazione, nell'esecuzione e nella documentazione delle attività legate al PPAP/PPF. Come elementi di pianificazione sono disponibili richieste, nelle quali sono già stati definiti in precedenza chi deve eseguire un PPAP/PPF secondo quale procedura e per quale cliente. L'ultima richiesta, cioè il rapporto di prova, avviene nell'elemento centrale dell'iQ-PPAP/PPF. Qui saranno curati e gestiti i dati generali delle procedure, dei fornitori e dei clienti, i moduli rilevanti, rapporti di prova, provvedimenti, documenti ecc. – per quanto, con il supporto fortemente attivo del software, sia sensato. Dopo la conclusione del PPAP/PPF il fornitore dispone di una presentazione che racchiude in se tutte le dimostrazioni ed i documenti richiesti dalle procedure scelte e può così dimostrare al cliente la qualità del suo processo e del suo prodotto secondo le norme. Le procedure più importanti saranno fornite come cataloghi di requisiti con le fasi documentate per esse definite e possono essere adattate dall'utente per soddisfare speciali richieste del cliente.

Lavorando con iQ-PPAP/PPF l'utente usufruisce di una pratica panoramica su un provvedimento, richiesta o rapporto per egli importante in qualsiasi momento. Egli può accedere direttamente ad ogni elemento ed eseguire le fasi di elaborazione del caso.



## Panoramina delle funzioni più importanti

### Utilizzo generale del software

- Panoramica veloce sui provvedimenti, richieste e rapporti rilevanti per l'utente con la possibilità di accedere direttamente a qualsiasi elemento
- Accesso a portata di click all'ultimo PPAP/PPF elaborato
- Pianificazione dei rapporti di prova orientata alle richieste
- Ricerca mirata a rapporti, richieste e procedure

### Tipi di rapporti e procedure

- Procedure standard preinstallate, come p. es. ppap\_it\_k\_2.png PPAP e PPF
- Inserimento di tipi di rapporti completamente nuovi o copiando e adattando tipi di procedure / rapporti esistenti
- Cura di una lista di motivi per un tipo di rapporto
- Inserire, rimuovere ed elaborare le richieste incluso le appartenenti documentazioni di fasi
- Descrizione dettagliata della richiesta attraverso un testo esteso ed una preve designazione

## Rapporti

### Edizione

- Selezione a catalogo dei materiali evinti dal rapporto, il tipo di rapporto, la documentazione di fase richiesta e collaboratori responsabili
- Generazione automatica della documentazione (secondo catalogo requisiti attualmente valido per il rapporto) dal tipo di rapporto selezionato e della documentazione della fase
- Seguire una numerazione della versione del rapporto
- Acquisizione di tutti i dati specificati nei requisiti pertinenti durante l'utilizzo dei requisiti

### Dati amministrativi

- Selezione di uno o più motivi per il PPAP/PPF
- Inserimento a catalogo delle informazioni più importanti per fornitore e cliente
- Informazioni dettagliate su ogni possibile consegna di campioni, che descrivano al cliente sia il campione che l'articolo
- Riconducibile modifica di dati con annotazione in un rapporto di storico

### Requisiti

- Chiara presentazione dei requisiti
- Inserire e modificare i requisiti
- Considerazione automatica di requisiti modificati p. es. nella panoramica dell'impianto

### Rapporto di prova

- Pianificazione delle verifiche necessarie e generazione automatica di adeguati ordini di prova
- Selezione degli elementi da provare da una distinta base (per i materiali compositi)
- Panoramica sullo stato degli ordini di prova
- Controllare, cancellare ed elaborare gli ordini di prova

### Caratterizzazione pezzi e materiali contenuti

- assegnazione dei numeri di pezzi e IMDS
- Alternativa alla possibilità di assegnare il numero IMDS, ripartizione esatta di tutti i componenti del materiale con prelievo automatico dalla distinta base (vedi anche *iQ-GL*)
- Classificazione tecnica ambientale e di sicurezza dei componenti in base ad una checklist e inserimento di una descrizione aggiuntiva tramite testo esteso

### Provvedimenti

- Creare provvedimenti direttamente nel rapporto (vedi anche *iQ-PROJEKTE*)
- Elencazione chiara di tutti i provvedimenti con inserimento dello stato del provvedimento, di quelli in corso e delle scadenze richieste

### Mezzi di prova

- Inserimento di qualsiasi quantità di mezzi di prova
- Acquisizione di mezzi di prova dalle prove
- Accesso alla gestione dei mezzi di prova (*iQ-PMV*)

### Allegati (Documenti)

- Semplice inserimento e salvataggio di qualsiasi documento (vedi *iQ-DOKU*) e assegnazione di un documento al tipo di allegato
- Elaborazione diretta dei documenti appartenenti
- Distribuzione e stampa dei documenti – anche in formato PDF
- Utilizzo di modelli (p. es. da Microsoft Word ed Excel)

### Decisione Cliente

- Panoramica dettagliata della decisione del cliente
- Annotazione della decisione ad ogni allegato
- Testo esteso per una spiegazione del cliente
- Delibera

The screenshot shows the 'Elaborare il rapporto' (Prepare Report) window. It contains several sections:

- Header:** ID Rapporto: ZEISS, Versione: 1, ID materiale: MZ, Stato modifica: 001, Tipo rapp.: PPF, Livello: LI2 Livello2.
- Generare:** Fornitura campione, ID presentazione, Cura rapporto prova, Caratterizzazione.
- Motivo del rapporto:** DmBA, Nuovo pezzo, Modifica prodotto (modifica Specifiche), Immagazzinamento della produzione, Modifica del processo di produzione, Fermo produzione produzione > 12 mesi, Modifica/connessione utensile, Modifica dei pezzi acquistati.
- Data arrivo:** 27.04.2007
- Dati del fornitore:** Fornitore: L1 Ledendorf GmbH, Stabilimento: V1 Hannover.
- Dati cliente:** Cliente: KL HKL Baumaschinen, Stabilimento: V1 Hamburg.
- Table:** A table with 10 rows and 5 columns. The first column contains phase numbers (01-10), the second contains phase descriptions, and the last three columns contain checkboxes for status (1, 2, 3, 4, 5).
- Spiegazione:** A text area with instructions for the client's decision.

## Interfacce per gli altri moduli

- *iQ-EMP* per l'inserimento automatico di prove e delle loro esecuzioni
- *iQ-CAD-Interface*, se si desiderano/devono prelevare le prove direttamente dal disegno CAD
- *iQ-DOKU* per tutti gli aspetti della gestione dei documenti
- *iQ-PMV* per la gestione dei mezzi di prova assegnati e la riconducibilità riguardante la qualità dei mezzi di prova
- *iQ-PROJEKTE* per allegare e seguire automaticamente i provvedimenti